

HOME[®]

italia

THE EXCLUSIVE CLUB FOR THE ITALIAN FURNITURE LOVERS

LIVING THE PLACE

€ 4,90

INTERNATIONAL EDITION
English and Italian texts

P.I. 27-08-2018

16

Aug-Nov
2018



ten exclusive projects:

ÁBATON • ANTONELLA GUIDA • ARCHEA ASSOCIATI • DORDONI ARCHITETTI • JEAN-PHILIPPE NUEL
JUMA ARCHITECTS • LUCA ZANAROLI • TERESA SAPEY • TG STUDIO • YØDEZEEN STUDIO

Overall view of the rural courtyard overlooking the trullo and the new built L-shaped wing.

DELICATE BALANCE

LUCA ZANAROLI

*photos by Luca Zanaroli
words by Elisabetta Romanò*

With its unmistakable conical structure made of superimposed stones, the trullo is certainly a work of engineering of great respect, but also an unusual construction with a somewhat mysterious character.

Luca Zanaroli has developed an ambitious and stimulating project around the reuse and renovation of a building of this type, ideologically and architecturally designed to integrate with the context without altering or modifying it. The request to reinvent this space - located in Polignano a Mare, not

far from the famous Alberobello that is the universal symbol of trulli - came from the need of the clients to create a contemporary and functional house where two families could live, able to integrate with the existing framework so to enhance it and give it new life. This desire has become reality thanks to an original design approach that Zanaroli sums up with these words: «Those who decide to build or restore a building in this particular context, even to spend only part of their time there, do so because of the desire to 'belong' to these places, to establish an intimate link with the territory and with what it expresses».



The center of the built space is the rural courtyard which overlooks the trullo, restored and turned into an annexe for guests, and the main house, a modern L-shaped building characterized by a large central area with living and dining room, large windows overlooking the pool and two separate sleeping areas located on two opposite sides.

A contemporary and elegant solution, which is also reflected in the choice of furnishings where vintage pieces stand out with their timeless design such as the Stringa sofa by Gae Aulenti, combined with more modern items such as the ceiling spotlights and lamps by Davide Groppi.

All the choices in terms of colours, materials and volumes have been made in such a way that everything appears harmonious and cohesive. A dialogue between the parts that is evident especially in the facade of the large central area, completely covered with black painted larch staves, which has both a thermal function of ventilated cavity wall to increase insulation, and a conceptual function of harmonious separation that, highlighting its diversity with other materials, creates a trait-d'union of great effect.



Opposite views of the sitting area overlooking the courtyard.

Overall view of the kitchen and dining area overlooking the courtyard.

“Those who decide to build or restore a building in this particular context, do so because of the desire to 'belong' to these places, to establish an intimate link with what they express.”

Luca Zanaroli





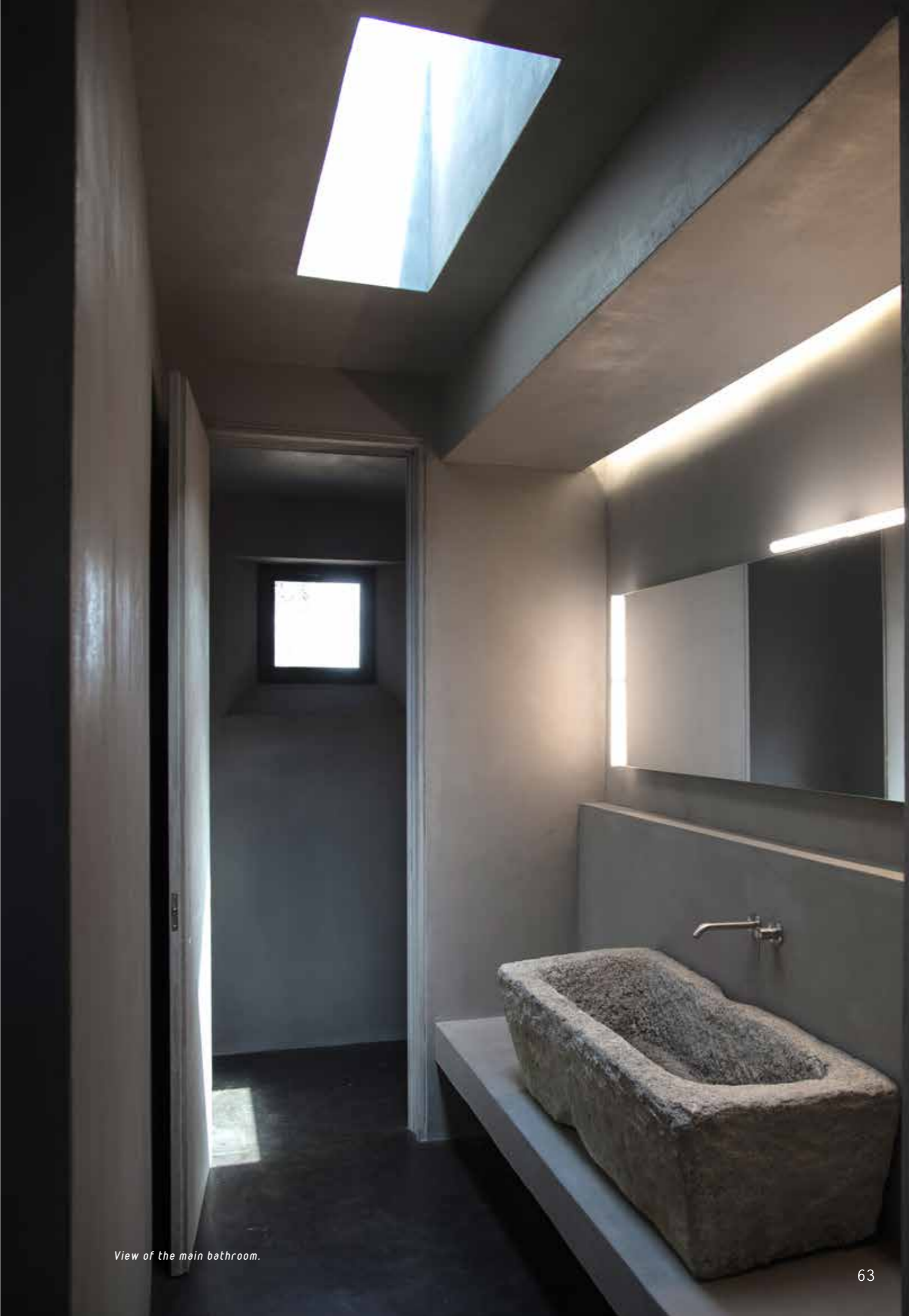
Detail of the master bedroom.

[IT] Con la sua inconfondibile struttura conica fatta di pietre sovrapposte, il trullo è sicuramente un'opera ingegneristica di tutto rispetto, ma anche una costruzione insolita dal carattere un po' misterioso.

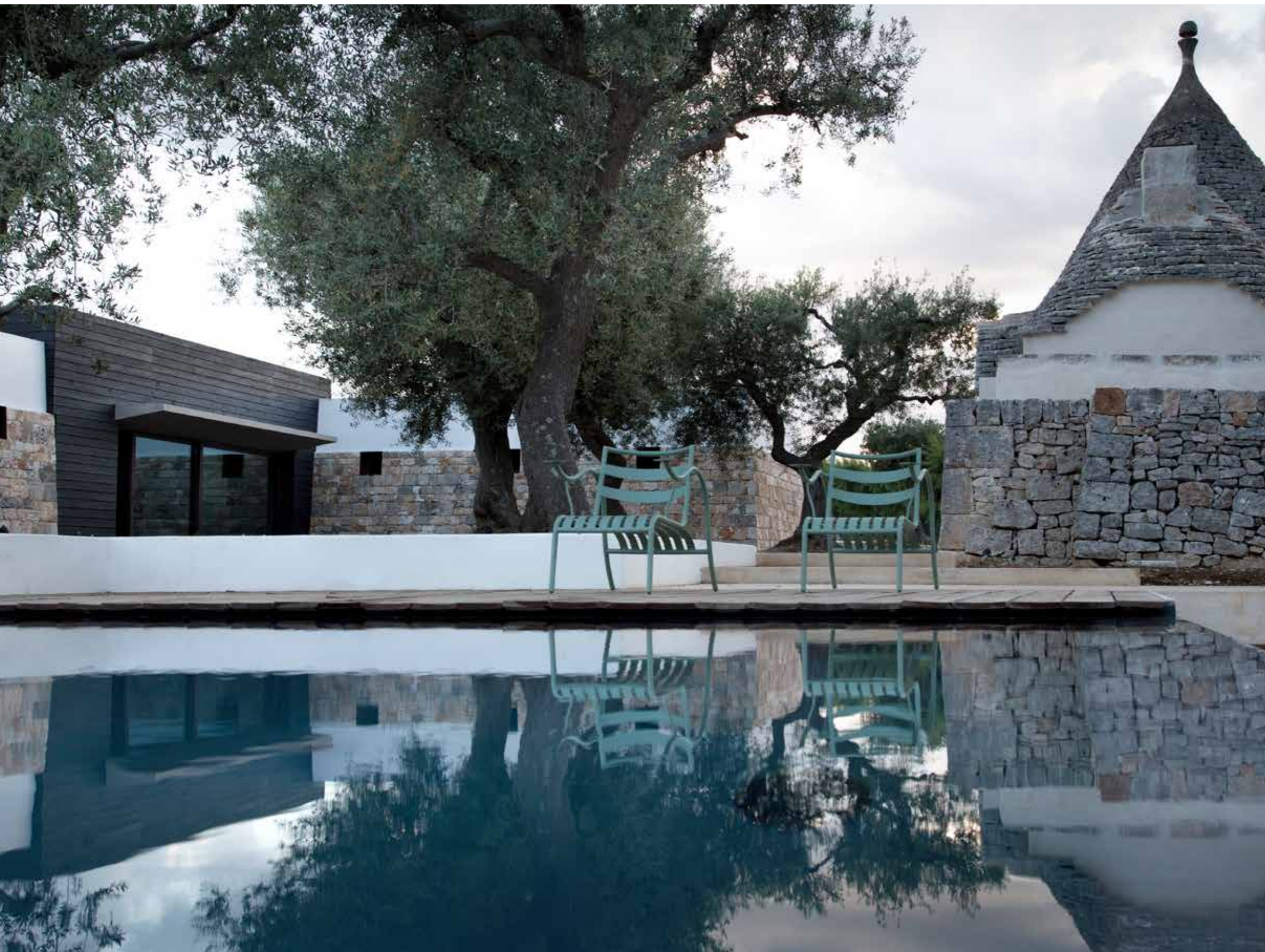
Proprio intorno alla rivalutazione e ristrutturazione di un edificio di questo tipo, Luca Zanaroli ha sviluppato un progetto ambizioso e stimolante, ideologicamente e architettonicamente studiato per integrarsi al contesto senza snaturarlo o modificarlo. La richiesta di reinventare questo spazio, situato a Polignano a Mare, non molto lontano dalla famosa Alberobello che dei trulli è il simbolo universale, è nata dalla necessità dei committenti di creare una casa contemporanea e funzionale in cui potessero abitare due famiglie, che si integrasse con la cornice

preesistente e la rivalutasse, regalando nuova vita. Un desiderio che è diventato realtà grazie a un originale approccio progettuale che Zanaroli riassume con queste parole: «Chi decide di costruire o recuperare un fabbricato in questo particolare contesto per trascorrervi anche solo una parte del proprio tempo, lo fa per il desiderio di "appartenere" a questi luoghi, di stabilire un legame intimo con il territorio e ciò che esso esprime».

Il centro dello spazio abitativo è la corte rurale, sulla quale si affacciano il trullo recuperato e trasformato in dépendance per gli ospiti e la casa principale, un edificio moderno a forma di L, caratterizzato da un'ampia zona centrale, living e dining, con grande vetrata vista piscina e da due zone notte separate, collocate nei due lati opposti.



View of the main bathroom.



Una soluzione contemporanea ed elegante, che trova corrispondenza anche nella scelta degli arredi, dove spiccano pezzi vintage dal design intramontabile come il divano Stringa di Gae Aulenti, abbinati a scelte più moderne come il sistema a faretto a soffitto e le lampade di Davide Groppi. Tutte le scelte, dai colori ai materiali fino alla definizione dei volumi dell'edificio, sono state operate in modo tale che tutto appaia armonioso, coeso. Un dialogo tra le parti che è evidente soprattutto nella facciata della grande zona centrale completamente rivestita con una parete in doghe di larice tinte di nero, che ha sia una funzione termica di "doppia pelle" ventilata per aumentare l'isolamento, sia una funzione concettuale di disgiunzione armonica che, mettendosi in evidenza per la sua diversità dagli altri elementi materici, riesce a creare un trait-d'union di grande effetto tra le parti.



ABOVE AND LEFT: external views of the courtyard showing the swimming pool, the new wing and the renovated trullo.



Internal view of the restored trullo truned into an annexe for guests. Bespoke sofa designed by Luca Zanaroli.



LZ
Luca Zanaroli

Born in Bologna and graduated from the Faculty of Architecture of the University of Florence, Luca Zanaroli was involved in territorial planning and public works until 2004 when he opened his own studio in Bologna as a freelancer, in the field of both urban and architectural design of public and private buildings. The studio also deals with the restoration and renovation of historic buildings and protected structures as well as interior design.

Nato a Bologna e laureato presso la Facoltà di Architettura dell'Università degli Studi di Firenze, Luca Zanaroli si occupa di pianificazione territoriale e opere pubbliche fino al 2004 quando apre il proprio studio a Bologna come libero professionista, nel campo sia della progettazione urbanistica sia architettonica di edifici pubblici e privati. Lo studio si occupa inoltre di interventi di restauro e ristrutturazione di edifici o beni tutelati e di interior design.

RECOMMENDED PRODUCTS/MANUFACTURERS:



'EBE 85 AS' sliding door designed and produced by Secco Sistemi



'THINKING MAN'S CHAIR' produced by Cappellini designed by J. Morrison



'FRE 91' swivelling spout produced and produced by Ceadesign



'SAMPEI' floor lamp produced by Davide Groppi designed by E. Calabrese and D. Groppi